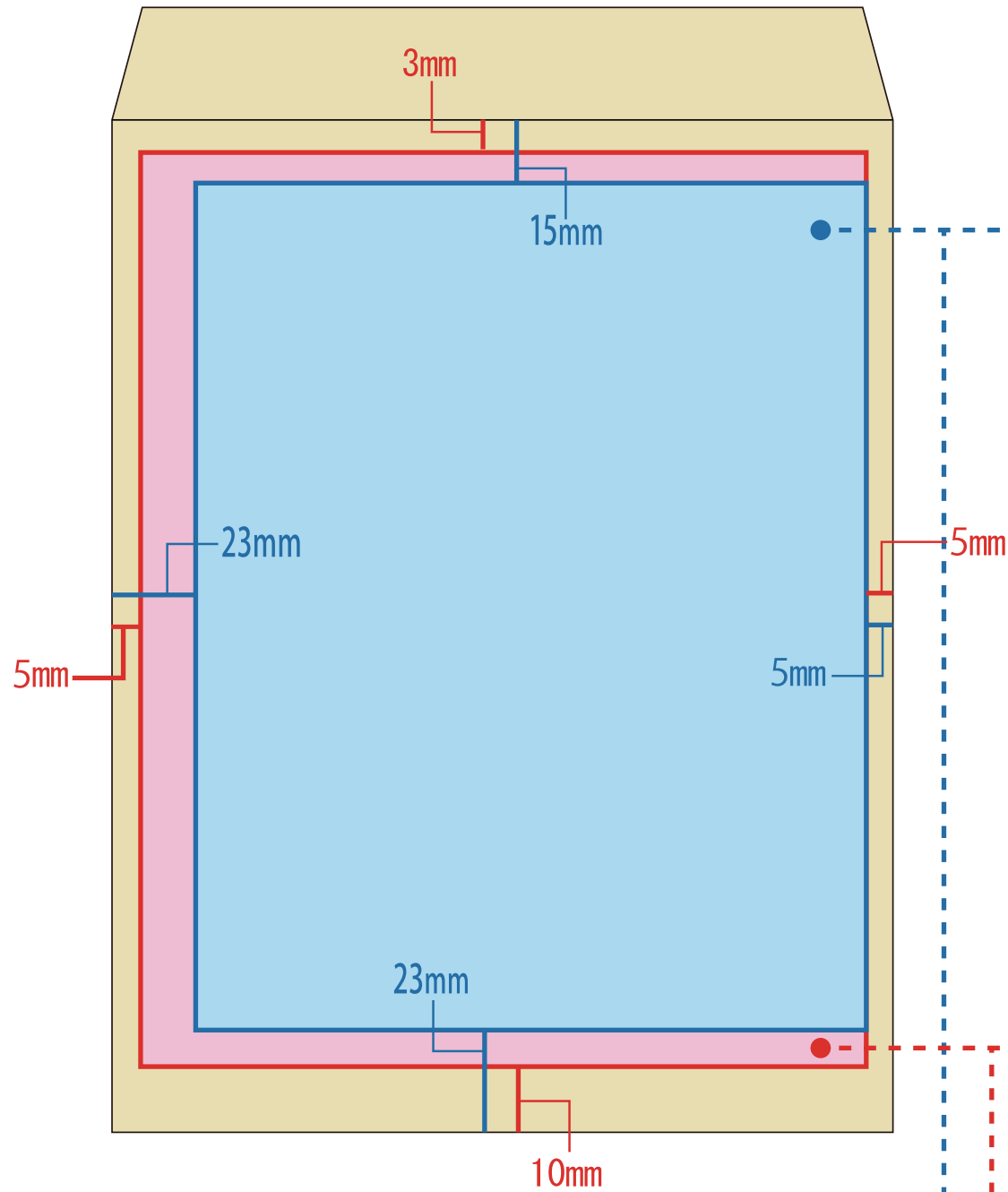


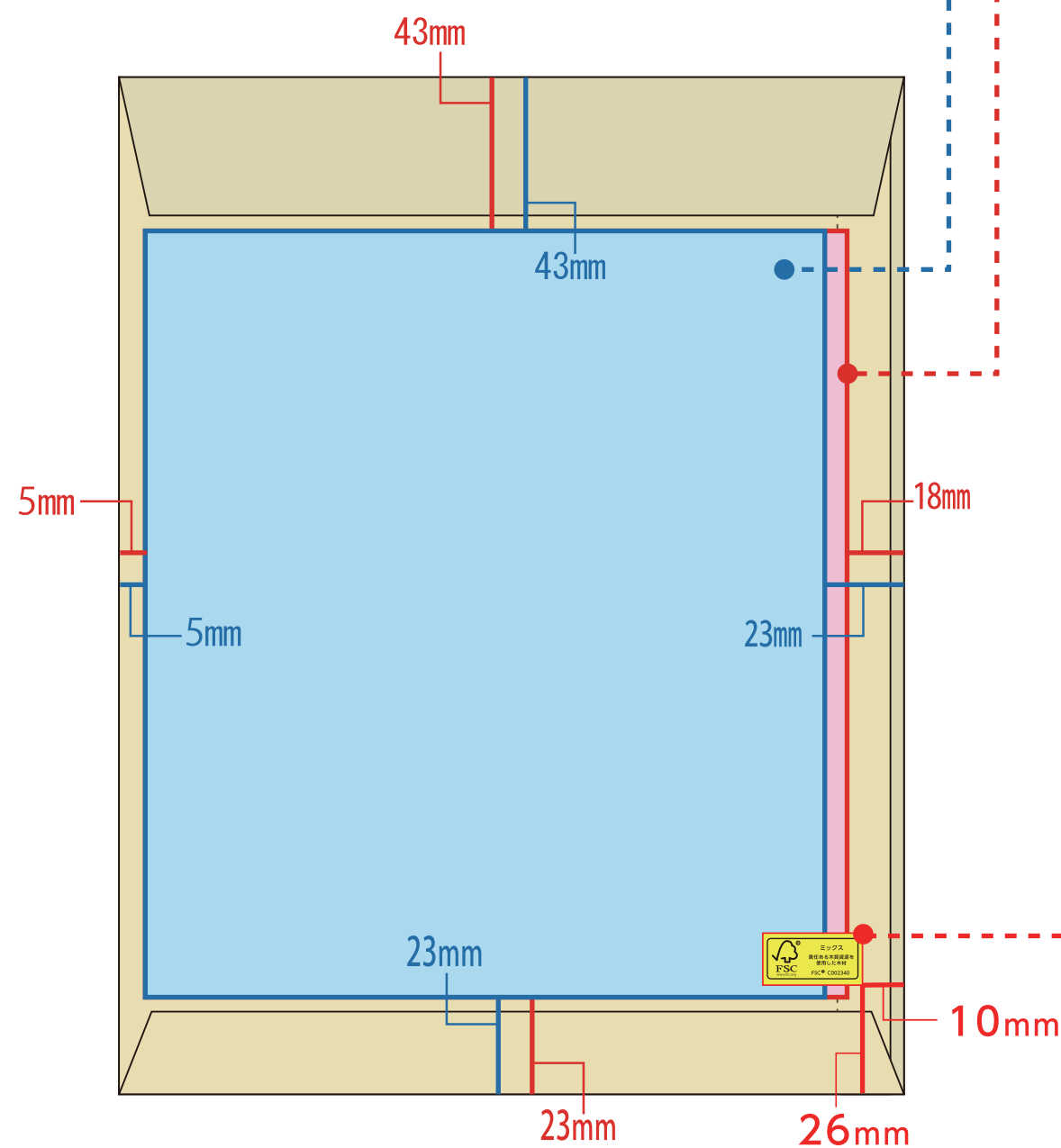
● 封筒デザインについて ●

封筒の特性上、印刷にムラや段差が生じる可能性の高い箇所がございます。
下記をご確認いただき、デザインをご作成いただければ幸いです。

表面



裏面



弊社オススメ！

★印刷可能範囲①

点線内側の印刷可能範囲①

ムラや段差等の問題なく、印刷が可能です。
こちらの範囲内での印刷を
お勧めさせていただいております。

ご注意ください

★印刷可能範囲②

点線外側の印刷可能範囲②につきましては
封筒の糊付け部分となり、ふくらみがありますので
印刷にムラや段差が生じてしまう恐れがあります。
デザインにより、
データ通りの仕上りにならない場合があります。

印刷可能範囲②にデザインされる際の注意点

影響が小さいデザイン



線で構成されたオブジェクトや、塗り幅の細い文字

影響が大きいデザイン



写真や、塗りの面積が広いもの


※印刷可能範囲②に配置されたデザインにつきましては
影響の大小にかかわらず、進行させていただきます。

ご注意ください

印刷不可範囲



森林認証マークが印刷されているため、
このエリアにデザインを印刷することは
できません。ご注意ください。

テンプレート上にガイドにて示してあります  部分におきましては
印刷を行なうことができません。ご了承くださいませ。