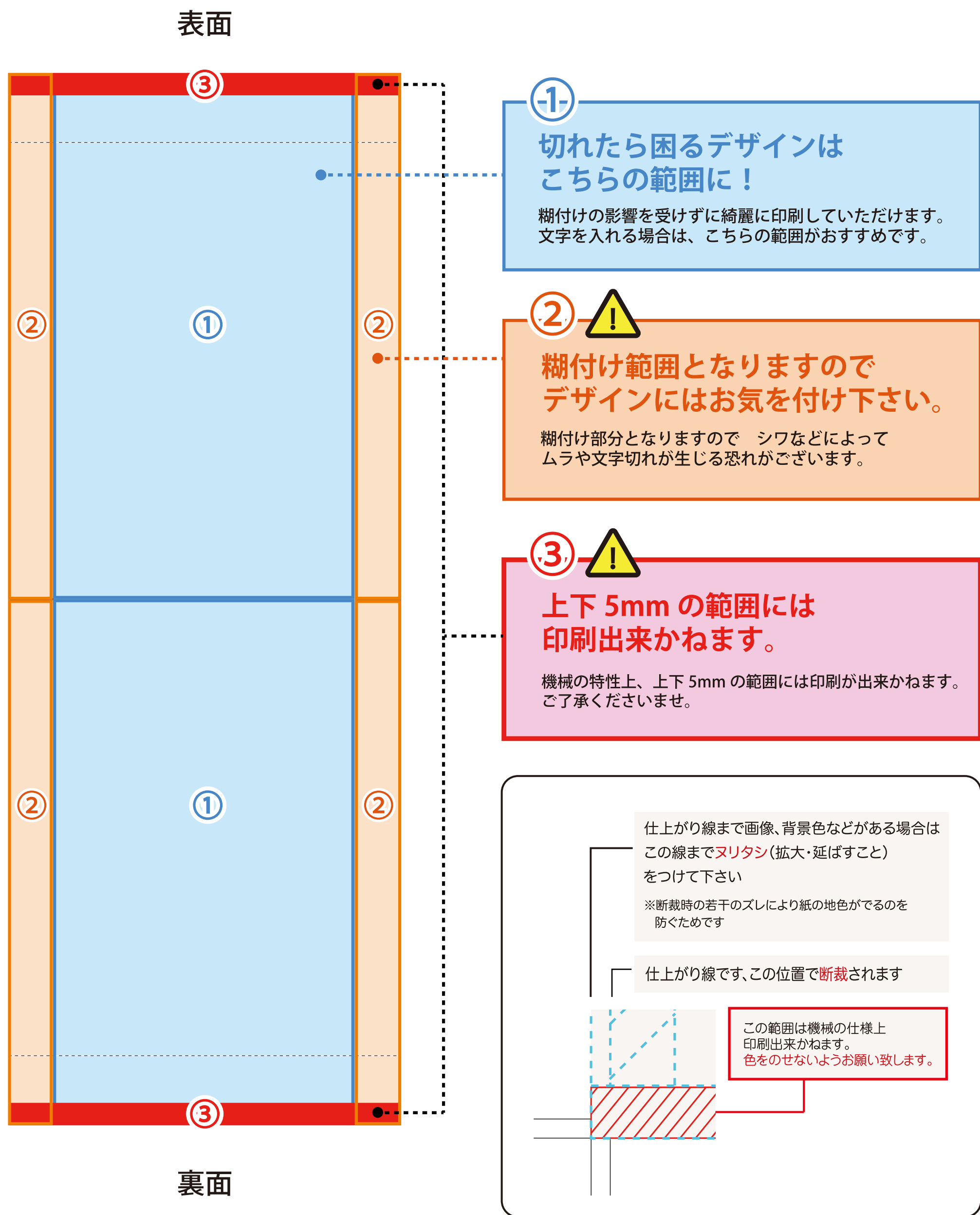


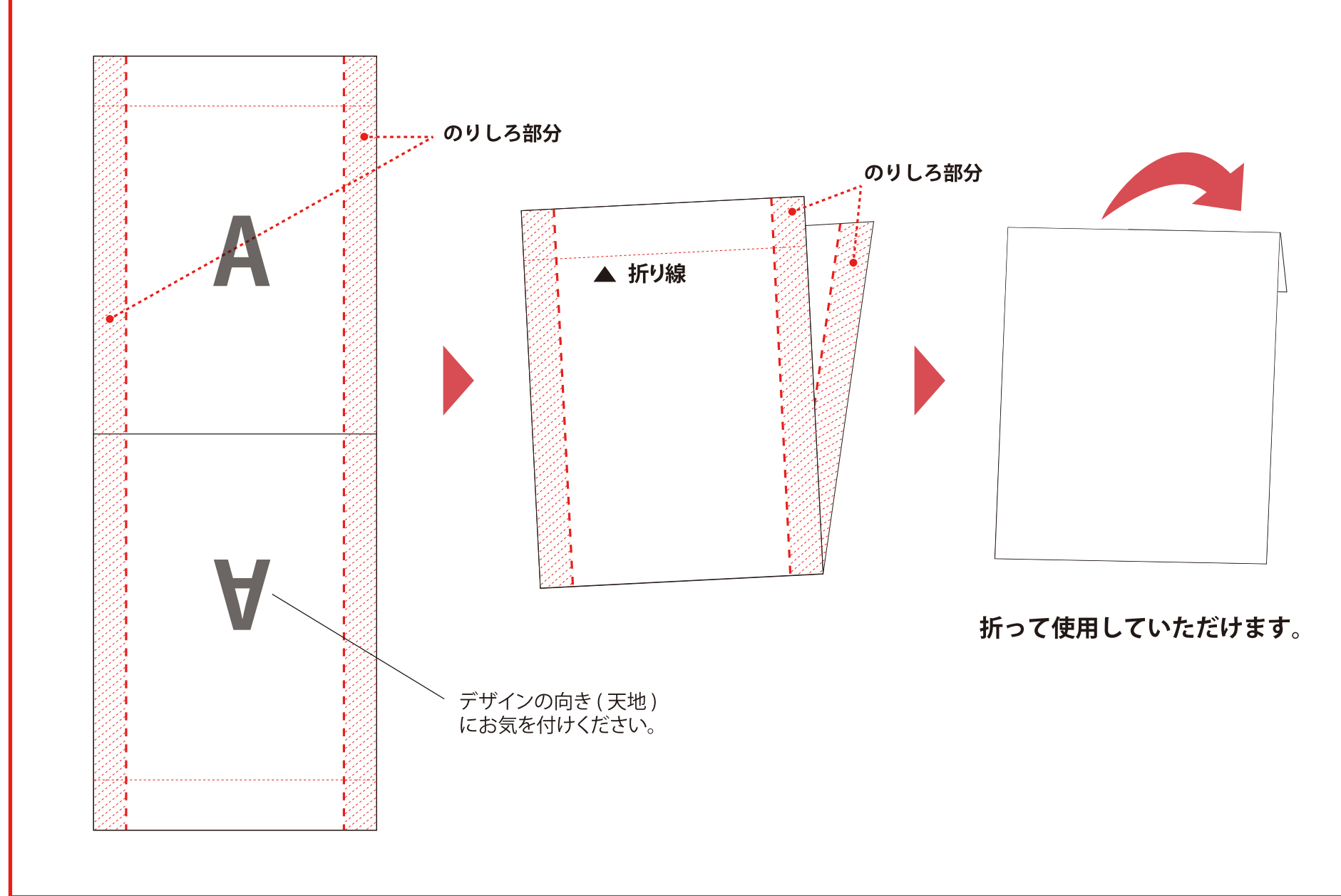


【データ作成時の注意点】

※濃淡の表現（0～100%）も印刷可能です。 例：C 40% など



【製袋方法イメージ】



入稿前に必ず**Check!**

1. 文字のアウトラインはされましたか？
2. ヌリタシはつけてありますか？
3. Photoshop画像のモードは、CMYK(カラー)、グレースケール(1色)、モノクロ2階調(1色)のいずれかになっていますか？ ※RGBモードは × です、注意して下さい
4. 使用されているPhotoshop画像の解像度は、実際使用されるサイズで300～400pixel/inchくらいになっていますか？
5. 使用されているPhotoshop画像はPhotoshopEPSもしくはPSD形式で保存されていますか？
6. 配置画像は、全て正しくリンク(もしくは埋め込み)されていますか？
7. 保存形式の互換性は必ず作成されましたバージョンで保存して下さい
8. 透明効果を使用されている画像は全て **画像を埋め込み** をして下さい

バージョンCS以降の作成について

- ・フォントはアウトライン化して下さい
(CSより「フォントの検索・置換」ではなく、**選択→オブジェクト→テキストオブジェクト**で未アウトラインの文字を確認して下さい)
- ・リンクに使用しているEPS画像は **バイナリ形式**もしくは **ASCII形式**で保存したものを使用して下さい